

CONST**R**UKTOR

www.komponenty-maszyn.pl

Listwy rolkowe



III edycja



Wstęp

Mamy przyjemność przedstawić katalog z ofertą naszej firmy. Jesteśmy producentem gamy produktów dotyczących transportu wewnętrznego. Naszym głównym produktem są listwy rolkowe i rolki transportowe. Jesteśmy w stanie dopasować każdy produkt do Państwa specyficznych potrzeb.

Nasza oferta skierowana jest głównie do zakładów przemysłowych i podmiotów zajmujących się budową lub remontem maszyn i urządzeń.

Listwy znajdują zastosowanie:

- w przenośnikach grawitacyjnych
- w połączeniach między urządzeniami
- w magazynach buforowych (FIFO)
- w terminalach przeładunkowych
- w sortowniach
- w chłodniach
- w centrach spedycyjnych i logistycznych
- w sklepach i hurtowniach

Naszym celem jest profesjonalne wsparcie sekcji konstrukcyjnych i remontowych w działach transportu wewnętrznego.

Jakie korzyści wynikają z używania listew rolkowych?

Korzyści są następujące:

- oszczędność miejsca
- uniwersalny i typowy produkt
- cicha praca listew
- bezobsługowa praca
- niskie koszty eksploatacji i zakupu

Jesteśmy rzetelnym, wiarygodnym i sprawdzonym partnerem, nastawionym na sumienną współpracę z naszymi klientami. Dostarczane przez nas produkty charakteryzują się najwyższą jakością wykonania, co bezpośrednio przekłada się na „żywość” urządzeń i maszyn produkcyjnych.

Więcej szczegółów otrzymacie Państwo po konsultacji telefonicznej lub poprzez pocztę elektroniczną

e-mail: konstruktor@konstruktor.com
tel/fax + 48 61 653 25 60
tel/fax + 48 61 653 25 61
tel/fax + 48 71 799 88 79
tel/fax + 48 71 799 94 23



CONSTRUKTOR
www.komponenty-maszyn.pl



Transporter SMART-R

Prezentujemy Państwu lekki, rolkowy transporter grawitacyjny przeznaczony do transportu paczek, pudełek, kartonów.

Zastosowane rozwiązania pozwalają zmienić wysokość, kąt pochylenia, a także łączyć z sobą kolejne transportery tworząc ciąg technologiczny. Innowacyjnym rozwiązaniem jest profil boczny transportera, który umożliwia montaż rolek w takim położeniu by wystawały ponad profile (transport szerszych paczek niż transporter) lub w taki sposób by profile stanowiły bandy boczne transportera.

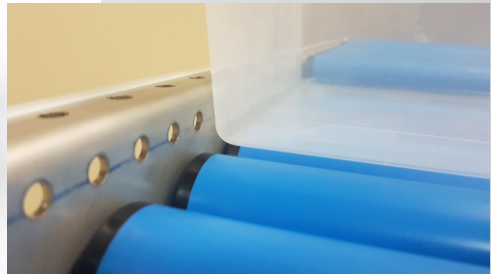
Szerokości robocze mogą być przygotowane pod Państwa potrzeby, standardowe szerokości to 320, 420 i 520mm, pod pudełka o szerokości 300, 400 i 500 mm. Elementy stalowe transportera zostały wykonane ze stali nierdzewnej. Elementy tworzywowe są odporne na środki myjące. Zastosowane w transporterze niebieskie rolki transportowe są wyposażone w nierdzewne łożyska z obustronnie przesuwaną osią co bardzo ułatwia montaż i wymianę rolek.

Rolki z gwarancją 1.000.000 obrotów zgodnie z przeznaczeniem i doborem obciążenia.

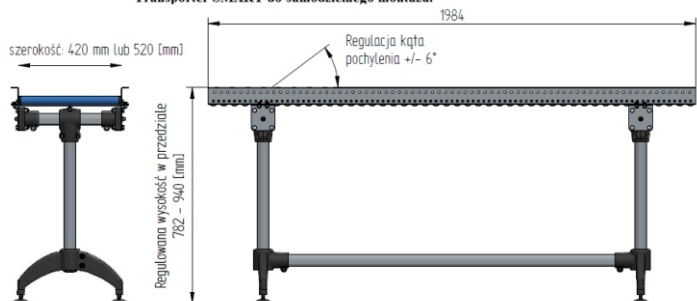
Transporter jest bezpiecznie zapakowany w karton i w tej formie jest do Państwa wysyłany, należy go złożyć zgodnie z załączoną instrukcją montażu.

Główne cechy:

- lekka i stabilna konstrukcja wykonana ze stali nierdzewnej,
- całkowita długość transportera to 1984 mm,
- płynna regulacja wysokości w zakresie 970 mm - 440 mm,
- standardowa szerokość to 320, 420 i 520 mm,
- możliwa regulacja kąta pochylenia od 0° do 17°,
- łatwy i szybki montaż rolek o średnicy fi 30, 40 i 50
- transporter wielozadaniowy- po obrocie profilu otrzymujemy bandę boczną,
- łatwy montaż i demontaż transportera



Transporter SMART do samodzielnego montażu.



Listwa rolkowa typ 100 Skrętna

Pierwsza na rynku skrętna listwa rolkowa przeznaczona do transportu paczek, pudełek i innych produktów z płaskim dnem.

Listwa charakteryzuje się dużą wytrzymałością na zginania, niską wysokością roboczą i niewielkim promieniem skrętu (sugerowany $r=435\text{mm}$).

Listwa rolkowa pozwala na tworzenie ciągów technologicznych płynnie omijających przeszkody (słupy, regały, etc.) pozwala na łatwe łączenie maszyn i urządzeń ustawionych względem siebie w inny sposób niż równolegle.

Prosta konstrukcja, łatwy montaż (otwory technologiczne), odporność na rozginanie, możliwość zmiany promienia zakrętów sprawia, że transport paczek na łukach jest łatwiejszy i bezpieczniejszy.

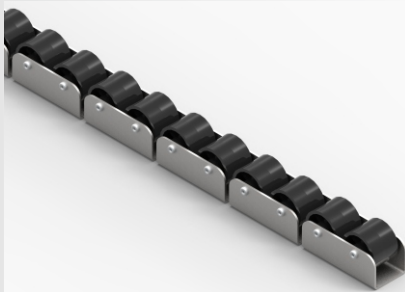
Standardowo rolki są wykonane z tworzywa sztucznego odpornego na uderzenia i ścieranie, jako opcja jest możliwość montażu rolek z powłoką gumową (guma niebrudząca).

Rolki są zabezpieczone przed wypadaniem z profilu poprzez specjalnie przygotowaną i zamontowaną wytrzymałą osłonę.

Listwy można swobodnie łączyć ze sobą w ciągi technologiczne, można łączyć z innymi modelami np. listwą typ 100, listwą typ 200.

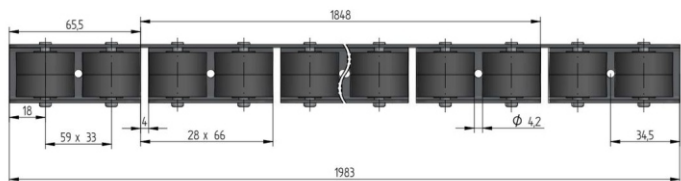
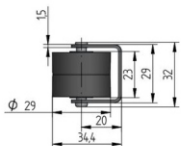
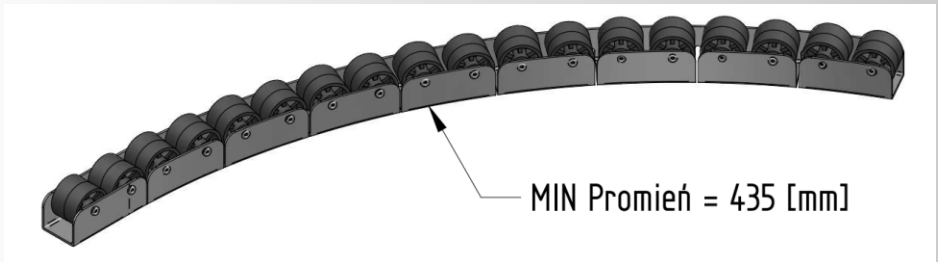
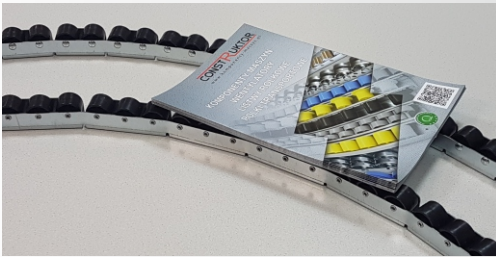
Listwa skrętna może być także użytkowana na odcinkach prostych. Wyginanie i dostosowywanie odpowiednich kątów zagięcia nie wymaga żadnych narzędzi (np. giętarki profili).

Nasze listwy są produkowane w naszej polskiej firmie.



Główne cechy:

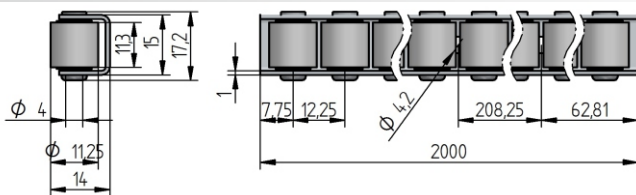
- listwa dwu lub trzy modułowa
- sugerowany min. promień skrętu 435 mm
- profil modułowy typ U, grubość 1,5 mm ze stali ocynkowanej lub nierdzewnej
- rolka Ø 29 mm, PP, czarny
- podziałka rolek: 33 mm, nośność 10 kg/rolkę
- szerokość robocza 23 mm, łożysko ślizgowe
- oś stalowa Ø 5 mm, stal ocynkowana



Listwa rolkowa typ 40A



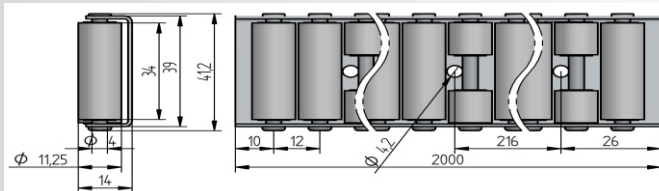
- profil typ U, grubość 1 mm ze stali ocynkowanej lub nierdzewnej
- rolka \varnothing 11,25 mm, PE, szary
- podziałka rolek: 12,25 mm
- nośność 1 kg/rolkę
- szerokość robocza 11,3 mm, łożysko ślizgowe
- temperatura pracy: 0°C - +50°C
- oś stalowa \varnothing 4 mm, stal ocynkowana



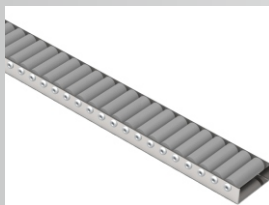
Listwa rolkowa typ 40B



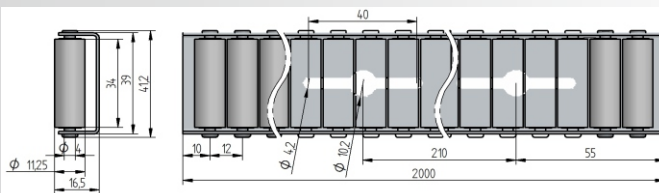
- profil typ U, grubość 1 mm ze stali ocynkowanej lub nierdzewnej
- rolka \varnothing 11,25 mm, PE, szary
- podziałka rolek: 12 mm
- nośność 2 kg/rolkę
- szerokość robocza 34 mm, łożysko ślizgowe
- temperatura pracy: 0°C - +50°C
- oś stalowa \varnothing 4 mm, stal ocynkowana



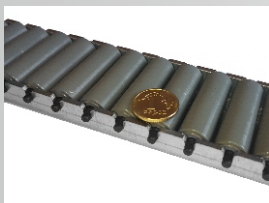
Listwa rolkowa typ 40C



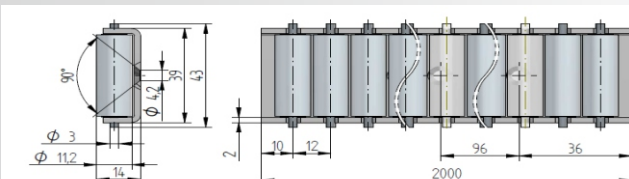
- profil typ U, grubość 1 mm ze stali ocynkowanej lub nierdzewnej
- rolka \varnothing 11,25 mm, PE, szary
- podziałka rolek: 12 mm
- nośność 2 kg/rolkę
- szerokość robocza 34 mm, łożysko ślizgowe
- temperatura pracy: 0°C - +50°C
- oś stalowa \varnothing 4 mm, stal ocynkowana



Listwa rolkowa typ 40Q



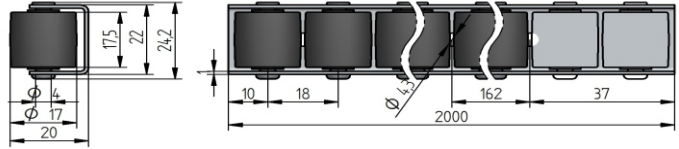
- profil typ U, grubość 2 mm ze stali ocynkowanej lub nierdzewnej
- rolka \varnothing 11,25 mm, PE, szary
- podziałka rolek: 12 mm
- nośność 15 kg/rolkę
- szerokość robocza 34 mm, łożysko ślizgowe
- temperatura pracy: 0°C - +50°C
- oś POM \varnothing 4 mm, stal ocynkowana



Listwa rolkowa typ 50A



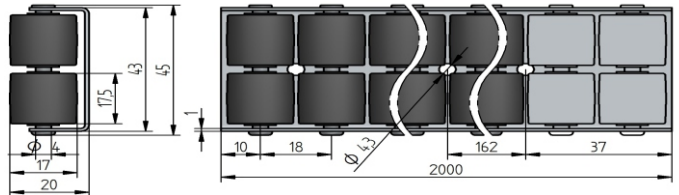
- profil typ U gr. 1 mm ze stali ocynkowanej lub nierdzewnej
- rolka \varnothing 17 mm, PP kolor czarny
- podziałka rolek 18 mm, nośność 5 kg/rolkę
- szerokość robocza 17,5 mm, łożysko ślizgowe
- rolka z tworzywa odpornego na ścieranie i uderzenia
- rolka do pracy w temperaturze od -25°C do 50°C
- oś stalowa \varnothing 4 mm, stal ocynkowana lub nierdzewna (na zamówienie)



Listwa rolkowa typ 50B



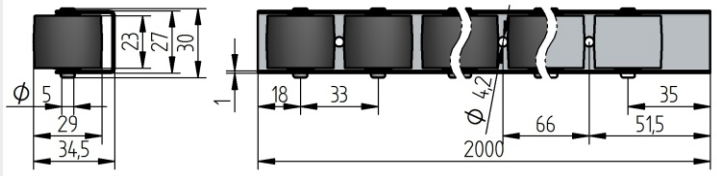
- profil typ U gr. 1 mm ze stali ocynkowanej lub nierdzewnej
- rolka \varnothing 17 mm, PP kolor czarny
- podziałka rolek 18 mm, nośność 5 kg/rolkę
- szerokość robocza 2 x 17,5 mm, łożysko ślizgowe
- rolka z tworzywa odpornego na ścieranie i uderzenia
- rolka do pracy w temperaturze od -25°C do 50°C
- oś stalowa \varnothing 4 mm, stal ocynkowana lub nierdzewna (na zamówienie)



Listwa rolkowa typ 100



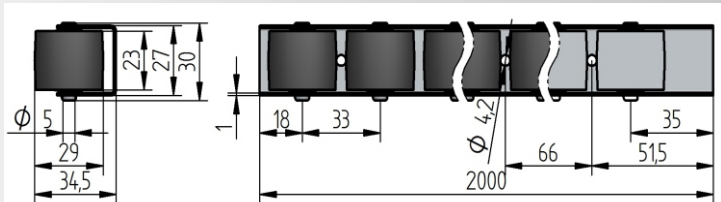
- profil typ U gr. 1 mm ze stali ocynkowanej lub nierdzewnej
- rolka \varnothing 29 mm, PP kolor czarny
- podziałka rolek 33 lub 66 mm, nośność 10 kg/rolkę
- szerokość robocza 23 mm, łożysko ślizgowe
- rolka z tworzywa odpornego na ścieranie i uderzenia
- rolka do pracy w temperaturze od -25°C do 50°C
- oś stalowa \varnothing 5 mm, stal ocynkowana lub nierdzewna



Listwa rolkowa typ 100AS



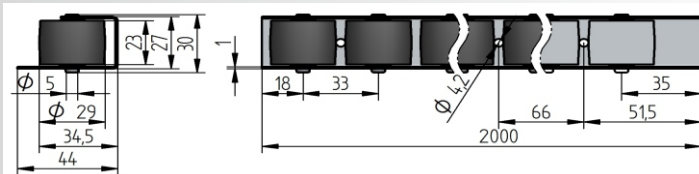
- profil typ U gr. 1 mm ze stali ocynkowanej lub nierdzewnej
- rolka \varnothing 29 mm, antystatyczna PP kolor czarny
- podziałka rolek 33 lub 66 mm, nośność 10 kg/rolkę
- szerokość robocza 23 mm, łożysko ślizgowe
- rolka z tworzywa odpornego na ścieranie i uderzenia
- oś stalowa \varnothing 5 mm, stal ocynkowana lub nierdzewna



Listwa rolkowa typ 100L/33



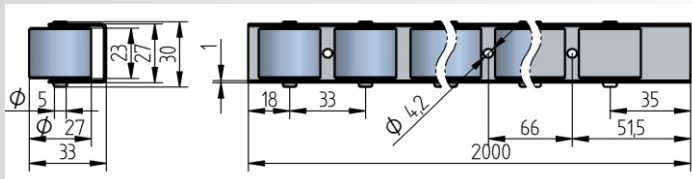
- profil gr. 1 mm ze stali ocynkowanej lub nierdzewnej
- profil typ L do bocznego prowadzenia towaru
- rolka \varnothing 29 mm, PP kolor czarny
- podziałka rolek 33 lub 66 mm, nośność 10 kg/rolkę
- szerokość robocza 23 mm, łożysko ślizgowe
- rolka z tworzywa odpornego na ścieranie i uderzenia
- rolka do pracy w temperaturze od -25°C do 50°C
- oś stalowa \varnothing 5 mm, stal ocynkowana lub nierdzewna



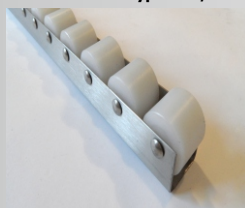
Listwa rolkowa typ 100ST



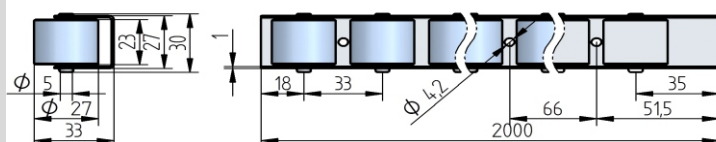
- profil U gr. 1 mm ze stali ocynkowanej lub nierdzewnej
- rolka \varnothing 27 mm, POM C, płaszcz stal ocynkowana lub nierdzewna
- podziałka rolek 33 lub 66 mm, nośność 12 kg/rolkę
- szerokość robocza 23 mm, łożysko ślizgowe
- rolka do pracy w temperaturze od 0°C do 100°C
- oś stalowa \varnothing 5 mm, stal ocynkowana lub nierdzewna



Listwa rolkowa typ 100P/33



- profil typ U gr. 1 mm ze stali ocynkowanej lub nierdzewnej
- rolka \varnothing 27 mm, PE
- podziałka rolek 33 lub 66 mm, nośność 12 kg/rolkę
- szerokość robocza 22 mm, łożysko ślizgowe
- rolka do pracy w temperaturze od 0°C do 90°C
- oś stalowa \varnothing 5 mm, stal ocynkowana lub nierdzewna

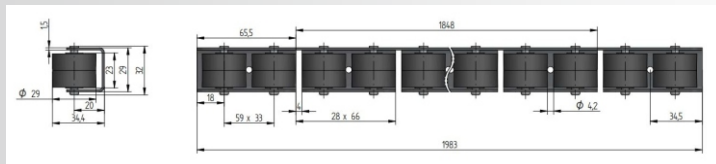


Listwa rolkowa typ 100 Skrętna



NOWOŚĆ

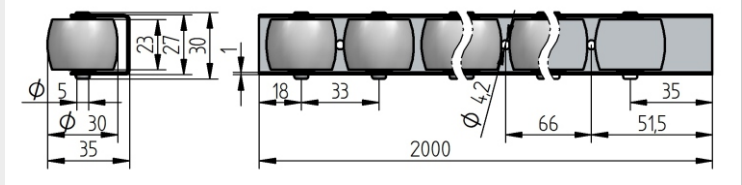
- sugerowany min. promień skreću 435 mm
- profil modułowy typ U, grubość 1,5 mm
- ze stali ocynkowanej lub nierdzewnej
- rolka \varnothing 29 mm, PP, czarny
- podziałka rolek: 33 mm, nośność 10 kg/rolkę
- szerokość robocza 23 mm, łożysko ślizgowe
- rolka do pracy w temperaturze od -25°C do 50°C
- oś stalowa \varnothing 5 mm, stal ocynkowana



Listwa rolnkowa typ 100G



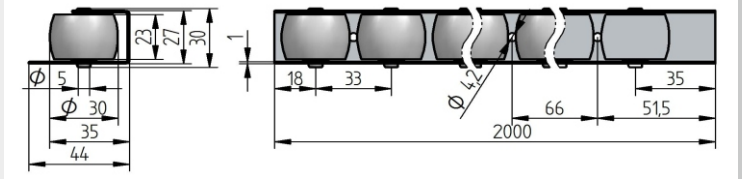
- profil typ U gr. 1 mm ze stali ocynkowanej lub nierdzewnej
- rolka \varnothing 30 mm, gumowana, kolor popiel
- podziałka rolek 33 lub 66 mm, nośność 10 kg/rolkę
- szerokość robocza 23 mm, łożysko ślizgowe
- rolka do pracy w temperaturze od 0°C do 40°C
- mieszanka gumowa niebrudząca, odporna na ścieranie 75 ShA
- oś stalowa \varnothing 5 mm, stal ocynkowana lub nierdzewna
- opcjonalnie rolka odporna na promieniowanie UV



Listwa rolnkowa typ 100GL



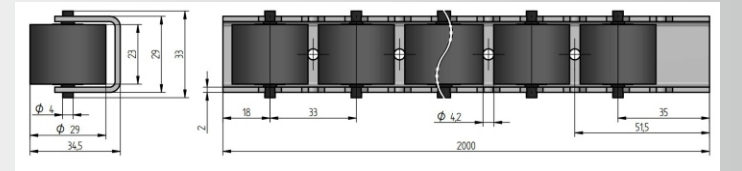
- profil typ U gr. 1 mm ze stali ocynkowanej lub nierdzewnej
- profil typ L do bocznego prowadzenia towaru
- rolka \varnothing 30 mm, gumowana 75 ShA, kolor popiel
- podziałka rolek 33 lub 66 mm, nośność 10 kg/rolkę
- szerokość robocza 23 mm, łożysko ślizgowe
- rolka do pracy w temperaturze od 0°C do 40°C
- oś stalowa \varnothing 5 mm, stal ocynkowana lub nierdzewna



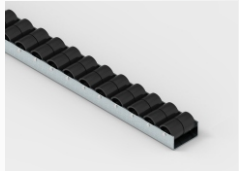
Listwa rolnkowa typ 100Q



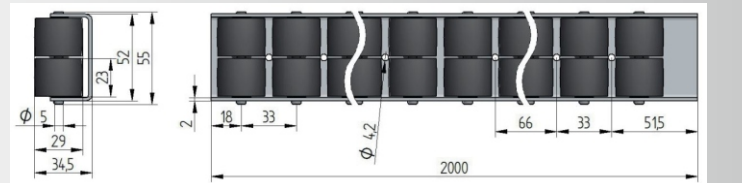
- profil typ U, grubość 1.5 lub 2 mm
- rolka \varnothing 29 mm, PP, czarny
- podziałka rolek: 33, 50, 60 mm
- nośność 10 kg/rolkę
- szerokość robocza 23 mm, łożysko ślizgowe
- rolka do pracy w temperaturze pracy: -25°C do +50°C
- oś POM C \varnothing 5 mm, stal ocynkowana lub nierdzewna



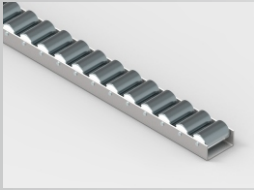
Listwa rolnkowa typ 200



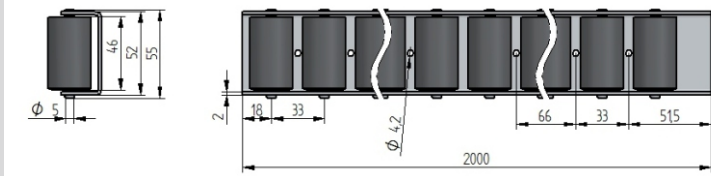
- profil typ U, grubość 2 mm
- rolka \varnothing 29 mm, PP, czarny
- podziałka rolek: 33 mm
- nośność 10 kg/rolkę
- szerokość robocza 46,7 mm, łożysko ślizgowe
- rolka do pracy w temperaturze pracy: -25°C do +50°C
- oś stalowa \varnothing 5 mm, stal ocynkowana lub nierdzewna (na zamówienie)



Listwa rolkowa typ 200ST



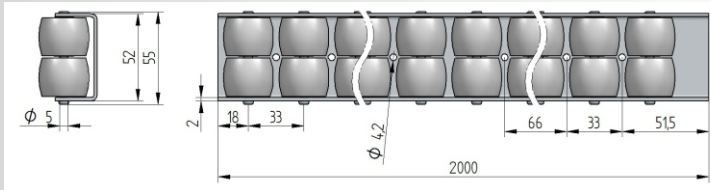
- profil typ U, grubość 2 mm
- rolka \varnothing 27 mm
- POM C z płaszczem stalowym
- podziałka rolek: 33, 66 mm
- nośność 12 kg/rolkę
- szerokość robocza 46 mm, łożysko ślizgowe
- rolka do pracy w temperaturze od 0°C do 100°C
- oś stalowa \varnothing 5 mm, stal ocynkowaana lub nierdzewna (na zamówienie)



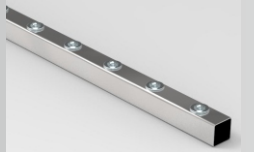
Listwa rolkowa typ 200G



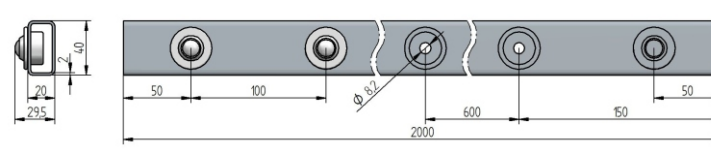
- profil typ U gr. 2 mm
- rolka \varnothing 30 mm, gumowana, kolor popiel
- podziałka rolek 33, nośność 10 kg/rolkę
- szerokość robocza 46 mm, łożysko ślizgowe
- rolka do pracy w temperaturze od 0°C do 40°C
- mieszanka gumowa niebrudząca, odporna na ścieranie 75 ShA
- oś stalowa \varnothing 5 mm, stal ocynkowaana



Listwa rolkowa typ 400



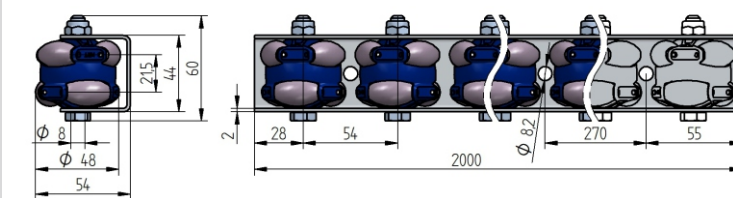
- profil gr. 2 lub 3 mm ze stali ocynkowejej
- możliwa średnica elementu: \varnothing 31, \varnothing 45 mm
- element kulowy, obciążenie 50, 120 kg/rolkę - zależne od \varnothing rolki
- element do pracy w temperaturze od -30°C do 100°C
- rolka pozwala na przesuwanie towaru w dowolnym kierunku



Listwa rolkowa typ 500



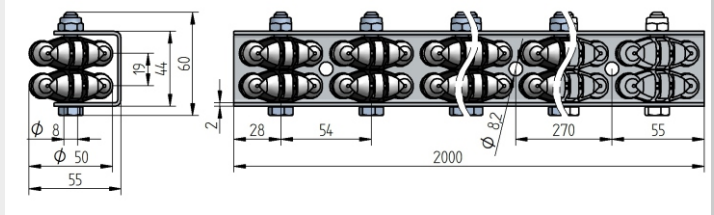
- profil typ U gr. 2 lub 3 mm ze stali ocynkowejej lub nierdzewnej
- możliwe \varnothing rolki: 40, 48, 60, 80 mm
- rolka wielokierunkowa, obciążenie 10, 15, 20, 40 kg/rolkę - zależne od \varnothing rolki
- rolka do pracy w temperaturze od 0°C do 80°C
- rolka wykonana z tworzywa odpornego na ścieranie
- rolka pozwala na przesuwanie towaru w dowolnym kierunku
- śruby stal ocynkowaana lub nierdzewna, łożysko ślizgowe



Listwa rolkowa typ 520



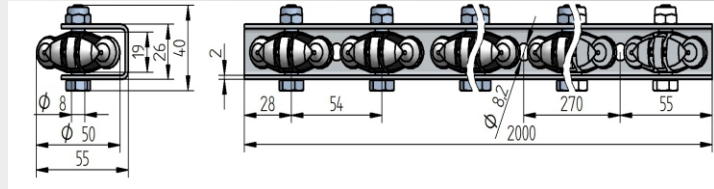
- profil typ U gr. 2 lub 3 mm ze stali ocynkowanej lub nierdzewnej
- możliwe \varnothing rolki: 50, 60, 80, 120 mm
- rolka wielokierunkowa, obciążenie 10, 20, 40, 200 kg/rolkę - zależne od \varnothing rolki
- rolka do pracy w temperaturze od 0°C do 80°C
- rolka wykonana z tworzywa odpornego na ścieranie
- rolka pozwala na przesuwanie towaru w dowolnym kierunku
- śruby stal ocynkowana lub nierdzewna, łożysko ślizgowe



Listwa rolkowa typ 530



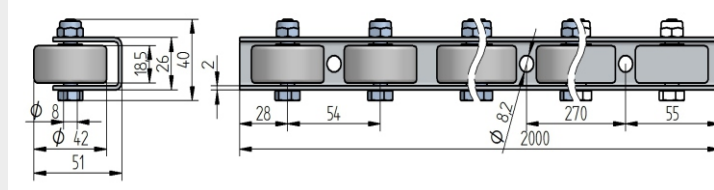
- profil typ U gr. 2 lub 3 mm ze stali ocynkowanej lub nierdzewnej
- możliwe \varnothing rolki: 50, 60, 80, 120 mm
- rolka wielokierunkowa, obciążenie 5, 10, 20, 100 kg/rolkę - zależne od \varnothing rolki
- rolka do pracy w temperaturze od 0°C do 80°C
- rolka wykonana z tworzywa odpornego na ścieranie
- rolka pozwala na przesuwanie towaru w dowolnym kierunku
- śruby stal ocynkowana lub nierdzewna, łożysko ślizgowe



Listwa rolkowa typ 610



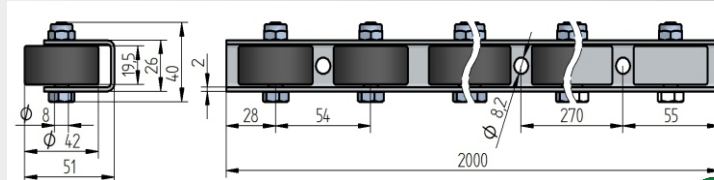
- profil typ U gr. 2 lub 3 mm ze stali ocynkowanej lub nierdzewnej
- rolka \varnothing 42 mm, gumowana, kolor szary
- podziałka rolek 54 mm, nośność 40 kg/rolkę
- szerokość robocza 18,5 mm, łożysko ślizgowe
- rolka do pracy w temperaturze od 0°C do 40°C
- mieszanka gumowa niebrudząca, odporna na ścieranie 75 Sha
- śruby \varnothing 8 mm, stal ocynkowana lub nierdzewna
- opcjonalnie rolka odporna na promieniowanie UV



Listwa rolkowa typ 611



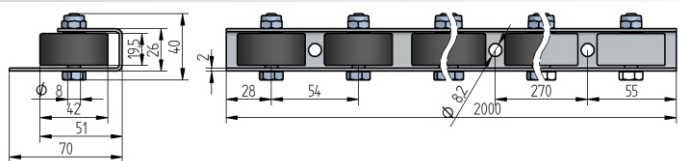
- profil typ U gr. 2 lub 3 mm ze stali ocynkowanej lub nierdzewnej
- rolka \varnothing 42 mm, PP kolor czarny
- podziałka rolek 54 mm, nośność 40 kg/rolkę
- szerokość robocza 19,5 mm, łożysko ślizgowe
- rolka do pracy w temperaturze od -25°C do 50°C
- śruby \varnothing 8 mm, stal ocynkowana lub nierdzewna



Listwa rolkowa typ 611L



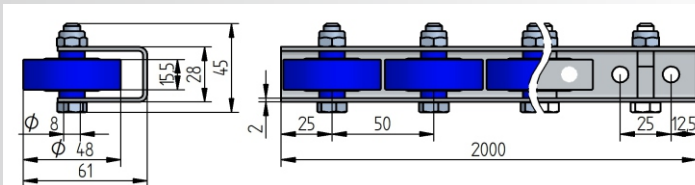
- profil typ L gr. 2 lub 3 mm ze stali ocynkowanej lub nierdzewnej
- profil typ L do bocznego prowadzenia towaru
- rolka \varnothing 42 mm, PP kolor czarny
- podziałka rolek 54 mm, nośność 40 kg/rolkę
- szerokość robocza 19,5 mm, łożysko ślizgowe
- rolka do pracy w temperaturze od -25°C do 50°C
- śruby \varnothing 8 mm, stal ocynkowana lub nierdzewna



Listwa rolkowa typ 620



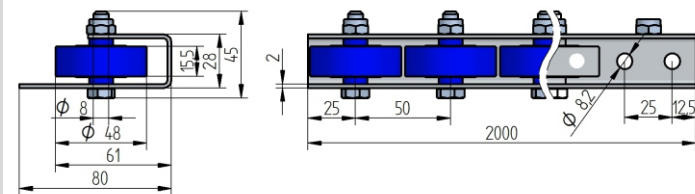
- profil typ U gr. 2 mm ze stali ocynkowanej lub nierdzewnej
- rolka fi \varnothing 48 mm, tworzywo
- podziałka rolek 50 mm, nośność 15 kg/rolkę
- szerokość robocza 15,5 mm, łożysko kulkowe
- rolka do pracy w temperaturze od 0°C do 80°C
- śruby \varnothing 8 mm, stal ocynkowana lub nierdzewna



Listwa rolkowa typ 620L



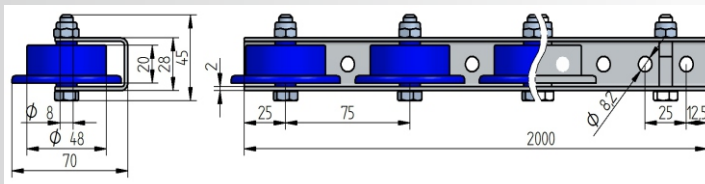
- profil gr. 2 mm ze stali ocynkowanej lub nierdzewnej
- profil typ L do bocznego prowadzenia towaru
- rolka \varnothing 48 mm, tworzywo
- podziałka rolek 50 mm, nośność 15 kg/rolkę
- szerokość robocza 15,5 mm, łożysko kulkowe
- rolka do pracy w temperaturze od 0°C do 80°C
- śruby \varnothing 8 mm, stal ocynkowana lub nierdzewna



Listwa rolkowa typ 620K



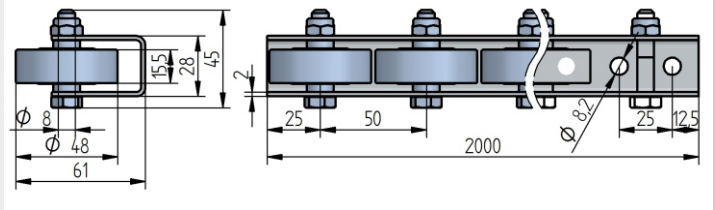
- profil typ U gr. 2 mm ze stali ocynkowanej lub nierdzewnej
- rolka \varnothing 66 mm, tworzywo
- podziałka rolek 75 mm, nośność 15 kg/rolkę
- szerokość robocza 18 mm, łożysko kulkowe
- rolka do pracy w temperaturze od 0°C do 80°C
- śruby \varnothing 8 mm, stal ocynkowana lub nierdzewna



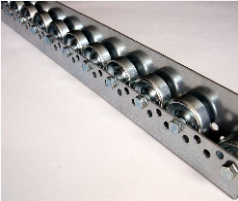
Listwa rolkowa typ 621



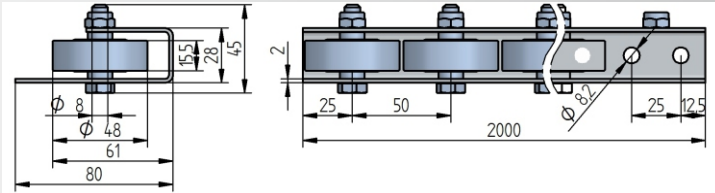
- profil typ U gr. 2 mm ze stali ocynkowanej
- rolka \varnothing 48 mm, stalowa
- podziałka rolek 50 mm, nośność 20 kg/rolkę
- szerokość robocza 15,5 mm, łożysko kulkowe
- rolka do pracy w temperaturze od -30°C do 140°C
- śruby \varnothing 8 mm, stal ocynkowana



Listwa rolkowa typ 621L



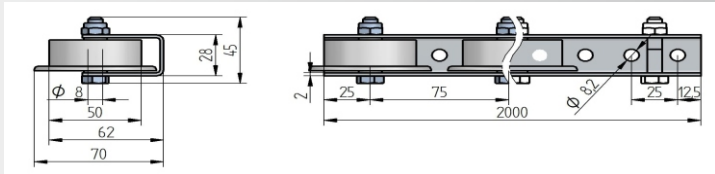
- profil gr. 2 mm ze stali ocynkowanej
- profil typ L do bocznego prowadzenia towaru
- rolka \varnothing 48 mm, stalowa
- podziałka rolek 50 mm, nośność 20 kg/rolkę
- szerokość robocza 15,5 mm, łożysko kulkowe
- rolka do pracy w temperaturze od -30°C do 140°C
- śruby \varnothing 8 mm, stal ocynkowana



Listwa rolkowa typ 622



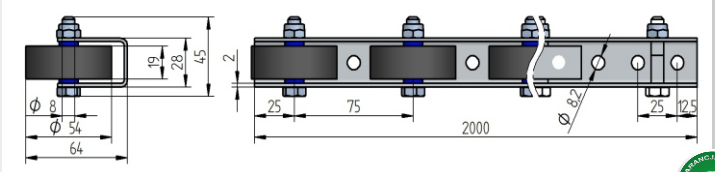
- profil typ L gr. 2 mm ze stali ocynkowanej
- rolka \varnothing 66 mm, stalowa
- podziałka rolek 75 mm, nośność 15 kg/rolkę
- szerokość robocza 15,5 mm, łożysko kulkowe
- rolka do pracy w temperaturze od 0°C do 80°C
- śruby \varnothing 8 mm, stal ocynkowana



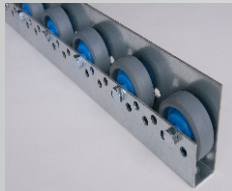
Listwa rolkowa typ 630G



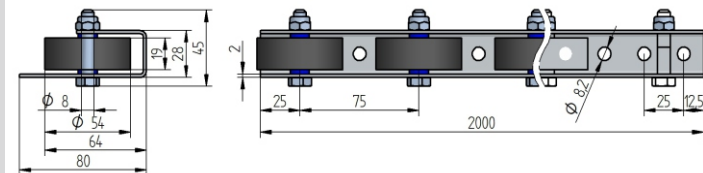
- profil typ U gr. 2 mm ze stali ocynkowanej
- rolka \varnothing 54 mm, gumowana
- podziałka rolek 75 mm, nośność 15 kg/rolkę
- szerokość robocza 19 mm, łożysko kulkowe
- rolka do pracy w temperaturze od -10°C do 60°C
- mieszanka gumowa niebrudząca 70 ShA, odporna na ścieranie
- śruby \varnothing 8 mm, stal ocynkowana



Listwa rolkowa typ 630GL



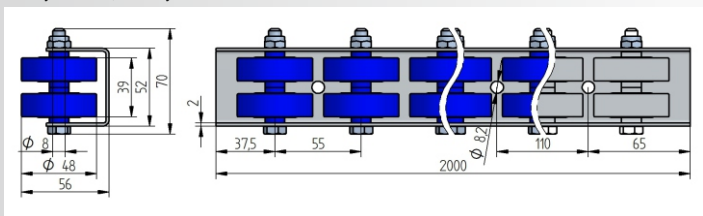
- profil gr. 2 mm ze stali ocynkowanej
- profil typ L do bocznego prowadzenia towaru
- rolka \varnothing 54 mm, gumowana
- podziałka rolek 75 mm, nośność 15 kg/rolkę
- szerokość robocza 19 mm, łożysko kulkowe
- rolka do pracy w temperaturze od -10°C do 60°C
- mieszanka gumowa niebrudząca 70 ShA, odporna na ścieranie
- śruby \varnothing 8 mm, stal ocynkowana



Listwa rolkowa typ 640



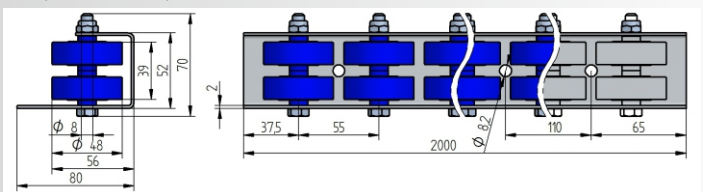
- profil typ U gr. 2 lub 3 mm ze stali ocynkowanej lub nierdzewnej
- rolka \varnothing 48 mm, tworzywo
- podziałka rolek 55 mm, nośność 15 kg/rolkę
- szerokość robocza $2 \times 15,5$ mm, łożysko kulkowe
- rolka do pracy w temperaturze od 0°C do 80°C
- śruby \varnothing 8 mm, stal ocynkowana lub nierdzewna



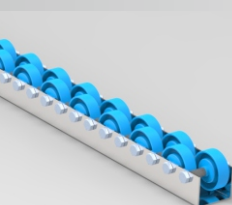
Listwa rolkowa typ 640L



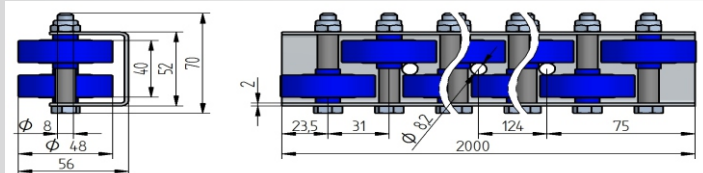
- profil gr. 2 lub 3 mm ze stali ocynkowanej lub nierdzewnej
- profil typ L do bocznego prowadzenia towaru
- rolka \varnothing 48 mm, tworzywo
- podziałka rolek 55 mm, nośność 15 kg/rolkę
- szerokość robocza $2 \times 15,5$ mm, łożysko kulkowe
- rolka do pracy w temperaturze od 0°C do 80°C
- śruby \varnothing 8 mm, stal ocynkowana lub nierdzewna



Listwa rolkowa typ 641



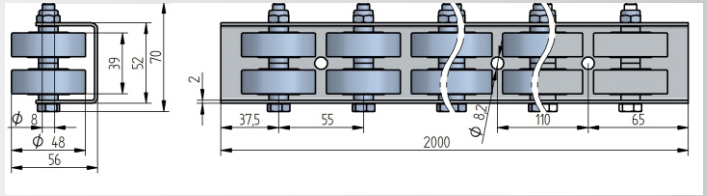
- profil gr. 2 lub 3 mm ze stali ocynkowanej
- rolka \varnothing 48 mm, tworzywo, niebieskie
- podziałka rolek: 31 mm
- nośność 15 kg/rolkę
- szerokość robocza $2 \times 15,5$ mm, łożysko kulkowe
- rolka do pracy w temperaturze 0°C do 80°C
- śruba \varnothing 8 mm, stal ocynkowana



Listwa rolkowa typ 645



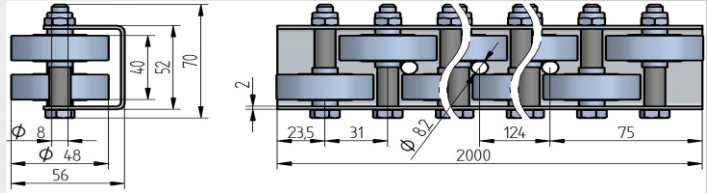
- profil typ U gr. 2 lub 3 mm ze stali ocynkowane
- rolka \varnothing 48 mm, stalowa
- podziałka rolek 55 mm, nośność 20 kg/rolkę
- szerokość robocza 2 x 15,5 mm, łożysko kulkowe
- rolka do pracy w temperaturze od -30°C do 140°C
- śruby \varnothing 8 mm, stal ocynkowana



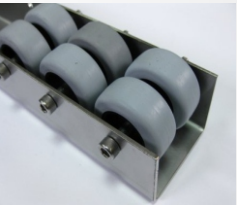
Listwa rolkowa typ 646



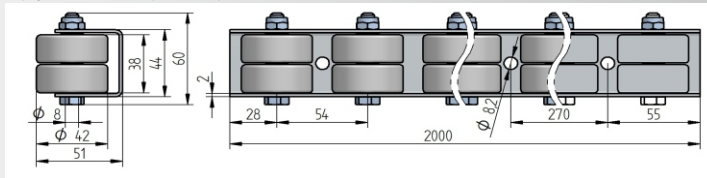
- profil typ U, grubość 2 lub 3 mm ze stali ocynkowanej
- rolka \varnothing 48 mm, stal
- podziałka rolek: 31 mm
- nośność 20 kg/rolkę
- szerokość robocza 2x15,5 mm, łożysko ślizgowe
- temperatura pracy: -25°C - $+80^{\circ}\text{C}$
- śruba \varnothing 8 mm



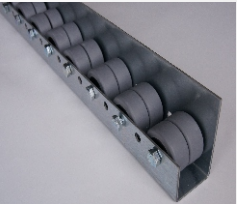
Listwa rolkowa typ 650



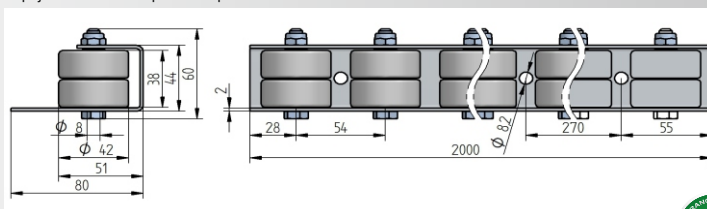
- profil typ U gr. 2 lub 3 mm ze stali ocynkowanej lub nierdzewnej
- rolka \varnothing 42 mm, gumowana, kolor szary
- podziałka rolek 54 mm, nośność 40 kg/rolkę
- szerokość robocza 2 x 18,5 mm, łożysko ślizgowe
- rolka do pracy w temperaturze od 0°C do 40°C
- mieszanka gumowa niebrudząca, odporna na ścieranie 75 ShA
- śruby \varnothing 8 mm, stal ocynkowana lub nierdzewna
- opcjonalnie rolka odporna na promieniowanie UV



Listwa rolkowa typ 650L



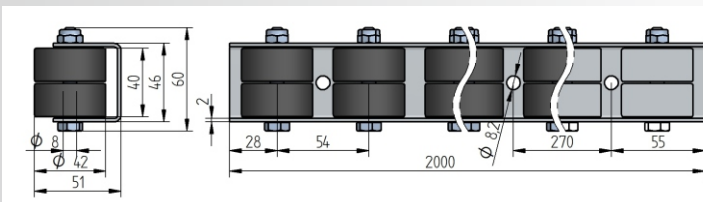
- profil gr. 2 lub 3 mm ze stali ocynkowanej lub nierdzewnej
- profil typ L do bocznego prowadzenia towaru
- rolka \varnothing 42 mm, gumowana, kolor szary
- podziałka rolek 54 mm, nośność 40 kg/rolkę
- szerokość robocza 2 x 18,5 mm, łożysko ślizgowe
- rolka do pracy w temperaturze od 0°C do 40°C
- mieszanka gumowa niebrudząca, odporna na ścieranie 75 ShA
- śruby \varnothing 8 mm, stal ocynkowana lub nierdzewna
- opcjonalnie rolka odporna na promieniowanie UV



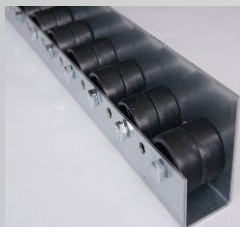
Listwa rolkowa typ 651



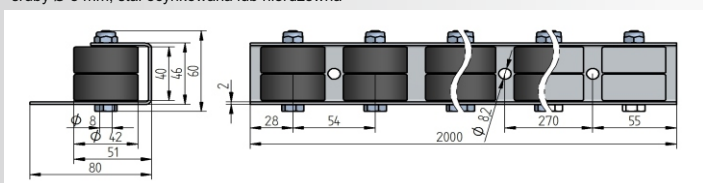
- profil typ U gr. 2 lub 3 mm ze stali ocynkowanej lub nierdzewnej
- rolka \varnothing 42 mm, PP kolor czarny
- podziałka rolek 54 mm, nośność 40 kg/rolkę
- szerokość robocza 2 x 19,5 mm, łożysko ślizgowe
- rolka do pracy w temperaturze od -25°C do 50°C
- śruby \varnothing 8 mm, stal ocynkowana lub nierdzewna



Listwa rolkowa typ 651L



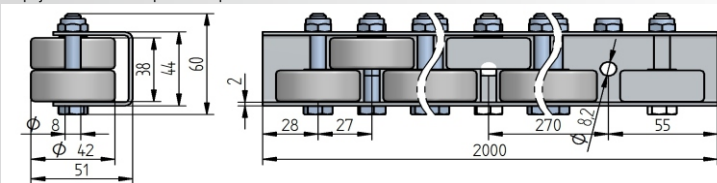
- profil gr. 2 lub 3 mm ze stali ocynkowanej lub nierdzewnej
- profil typ L do bocznego prowadzenia towaru
- rolka \varnothing 42 mm, materiał PP kolor czarny
- podziałka rolek 54 mm, nośność 40 kg/rolkę
- szerokość robocza 2 x 19,5 mm, łożysko ślizgowe
- rolka do pracy w temperaturze od -25°C do 50°C
- śruby \varnothing 8 mm, stal ocynkowana lub nierdzewna



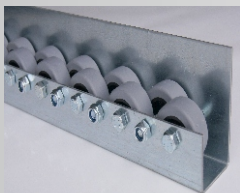
Listwa rolkowa typ 655



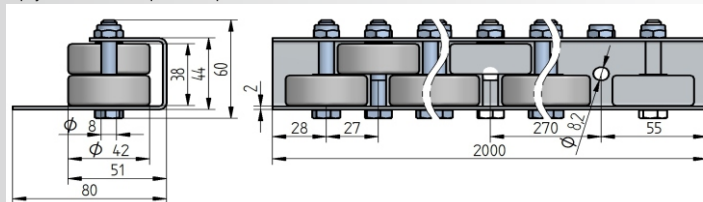
- profil typ U gr. 2 lub 3 mm ze stali ocynkowanej lub nierdzewnej
- rolka \varnothing 42 mm, gumowana, kolor szary
- podziałka rolek 27 mm, nośność 40 kg/rolkę
- szerokość robocza 2 x 18,5 mm, łożysko ślizgowe
- rolka do pracy w temperaturze od 0°C do 40°C
- mieszanka gumowa niebrudząca, odporna na ścieranie 75 ShA
- śruby \varnothing 8 mm, stal ocynkowana lub nierdzewna
- opcjonalnie rolka odporna na promieniowanie UV



Listwa rolkowa typ 655L



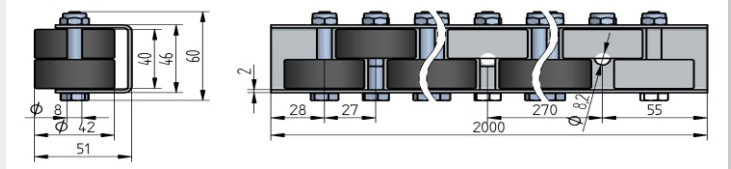
- profil gr. 2 lub 3 mm ze stali ocynkowanej lub nierdzewnej
- profil typ L do bocznego prowadzenia towaru
- rolka \varnothing 42 mm, gumowana, kolor szary
- podziałka rolek 27 mm, nośność 40 kg/rolkę
- szerokość robocza 2 x 18,5 mm, łożysko ślizgowe
- rolka do pracy w temperaturze od 0°C do 40°C
- mieszanka gumowa niebrudząca, odporna na ścieranie 75 ShA
- śruby \varnothing 8 mm, stal ocynkowana lub nierdzewna
- opcjonalnie rolka odporna na promieniowanie UV



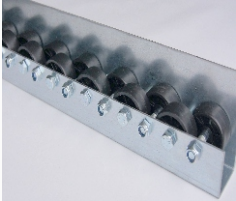
Listwa rolkowa typ 656



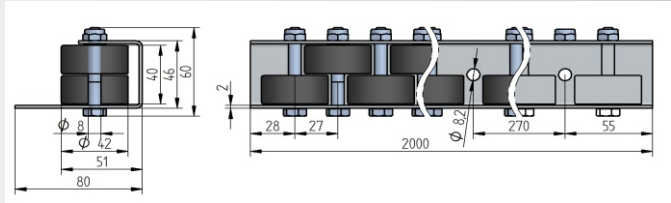
- profil typ U gr. 2 lub 3 mm ze stali ocynkowanej lub nierdzewnej
- rolka \varnothing 42 mm, PP kolor czarny
- podziałka rolek 27 mm, nośność 40 kg/rolkę
- szerokość robocza 2 x 19,5 mm, łożysko ślizgowe
- rolka do pracy w temperaturze od -25°C do 50°C
- śruby \varnothing 8 mm, stal ocynkowana lub nierdzewna



Listwa rolkowa typ 656L



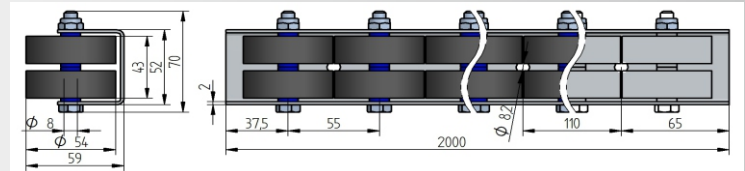
- profil gr. 2 lub 3 mm ze stali ocynkowanej lub nierdzewnej
- profil typ L do boczego prowadzenia towaru
- rolka \varnothing 42 mm, PP kolor czarny
- podziałka rolek 27 mm, nośność 40 kg/rolkę
- szerokość robocza 2 x 19,5 mm, łożysko ślizgowe
- rolka do pracy w temperaturze od -25°C do 50°C
- śruby \varnothing 8 mm, stal ocynkowana lub nierdzewna



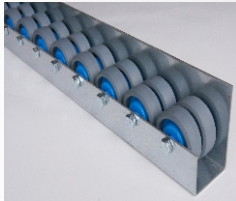
Listwa rolkowa typ 660



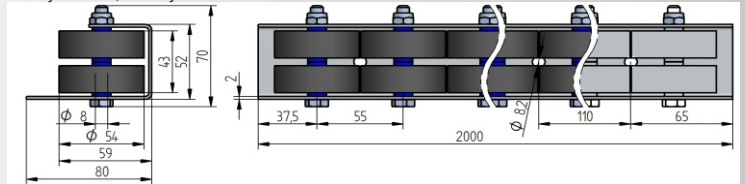
- profil typ U gr. 2 mm ze stali ocynkowanej
- rolka \varnothing 54 mm, gumowana 70 ShA
- podziałka rolek 55 mm, nośność 15 kg/rolkę
- szerokość robocza 2 x 19 mm, łożysko kulkowe
- rolka do pracy w temperaturze od -10°C do 60°C
- mieszanka gumowa niebrudząca, odporna na ścieranie
- śruby \varnothing 8 mm, stal ocynkowana



Listwa rolkowa typ 660L



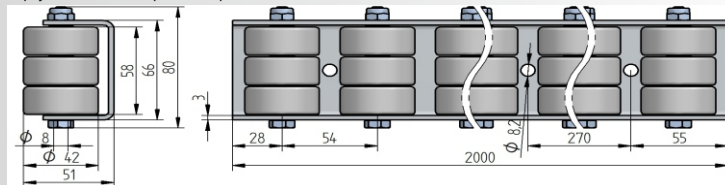
- profil gr. 2 lub 3 mm ze stali ocynkowanej
- profil typ L do boczego prowadzenia towaru
- rolka \varnothing 54 mm, gumowana 70 ShA
- podziałka rolek 55 mm, nośność 15 kg/rolkę
- szerokość robocza 2 x 19 mm, łożysko kulkowe
- rolka do pracy w temperaturze od -10°C do 60°C
- mieszanka gumowa niebrudząca, odporna na ścieranie
- śruby \varnothing 8 mm, stal ocynkowana



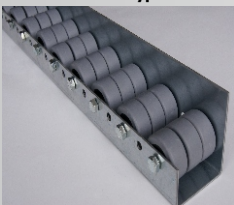
Listwa rolkowa typ 670



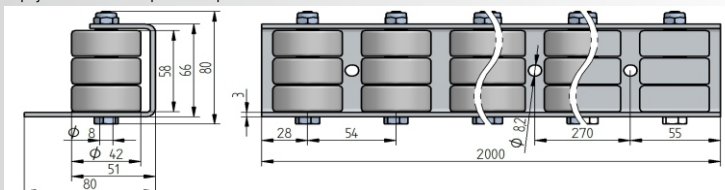
- profil typ U gr. 2 lub 3 mm ze stali ocynkowanej lub nierdzewnej
- rolka Ø 42 mm, gumowana, kolor szary
- podziałka rolek 54 mm, nośność 40 kg/rolkę
- szerokość robocza 3 x 18,5 mm, łożysko ślizgowe
- rolka do pracy w temperaturze od 0°C do 40°C
- mieszanka gumowa niebrudząca, odporna na ścieranie 75 ShA
- śruby Ø 8 mm, stal ocynkowana lub nierdzewna
- opcjonalnie rolka odporna na promieniowanie UV



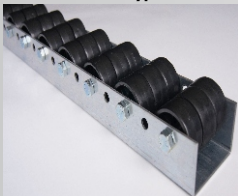
Listwa rolkowa typ 670L



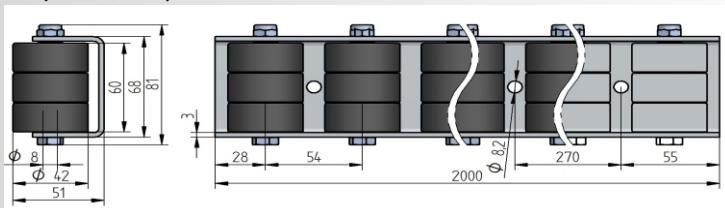
- profil gr. 2 lub 3 mm ze stali ocynkowanej lub nierdzewnej
- profil typ L do bocznego prowadzenia towaru
- rolka Ø 42 mm, gumowana, kolor szary
- podziałka rolek 54 mm, nośność 40 kg/rolkę
- szerokość robocza 3 x 18,5 mm, łożysko ślizgowe
- rolka do pracy w temperaturze od 0°C do 40°C
- mieszanka gumowa niebrudząca, odporna na ścieranie 75 ShA
- śruby Ø 8 mm, stal ocynkowana lub nierdzewna
- opcjonalnie rolka odporna na promieniowanie UV



Listwa rolkowa typ 671



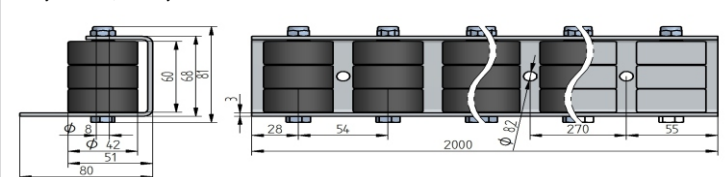
- profil typ U gr. 2 lub 3 mm ze stali ocynkowanej lub nierdzewnej
- rolka Ø 42 mm, PP kolor czarny
- podziałka rolek 54 mm, nośność 40 kg/rolkę
- szerokość robocza 3 x 19,5 mm, łożysko ślizgowe
- rolka do pracy w temperaturze od -25°C do 50°C
- śruby Ø 8 mm, stal ocynkowana lub nierdzewna



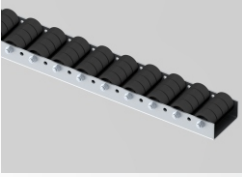
Listwa rolkowa typ 671L



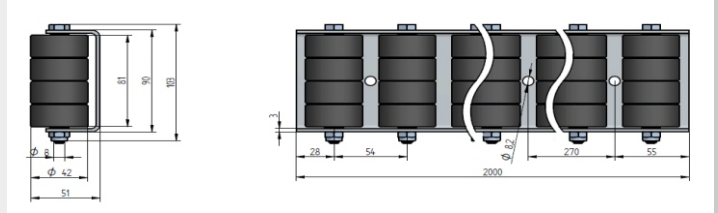
- profil gr. 2 lub 3 mm ze stali ocynkowanej lub nierdzewnej
- profil typ L do bocznego prowadzenia towaru
- rolka Ø 42 mm, PP kolor czarny
- podziałka rolek 54 mm, nośność 40 kg/rolkę
- szerokość robocza 3 x 19,5 mm, łożysko ślizgowe
- rolka do pracy w temperaturze od -25°C do 50°C
- śruby Ø 8 mm, stal ocynkowana lub nierdzewna



Listwa rolnkowa typ 681



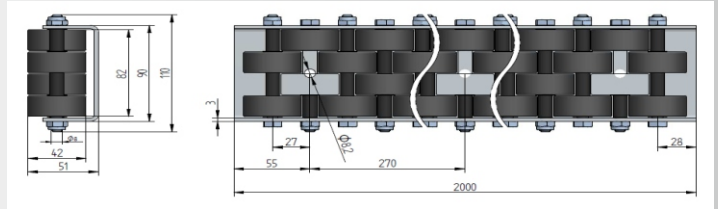
- profil typ U gr. 3 lub 4 mm ze stali ocynkowanej lub nierdzewnej
- rolka \varnothing 42 mm, PP, czarny
- podziałka rolek: 54 mm
- nośność 40 kg/rolkę
- szerokość robocza 4x19,5 mm, łożysko ślizgowe
- rolka do pracy w temperaturze od -25°C do 50°C
- śruba \varnothing 8 mm



Listwa rolnkowa typ 686



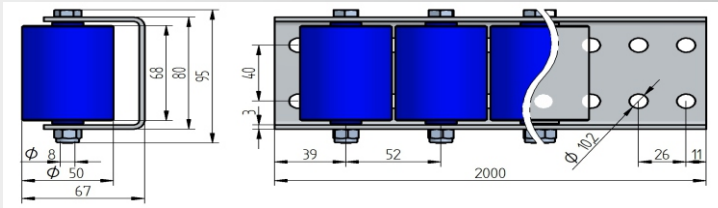
- profil typ U gr. 3 lub 4 mm ze stali ocynkowanej lub nierdzewnej
- rolka \varnothing 42 mm, PP, czarny
- podziałka rolek: 54 mm
- nośność 40 kg/rolkę
- szerokość robocza 4x19,5 mm, łożysko ślizgowe
- rolka do pracy w temperaturze od -25°C do 50°C
- śruba \varnothing 8 mm



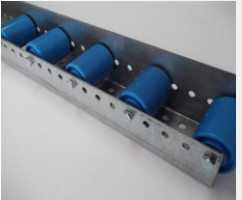
Listwa rolnkowa typ 710



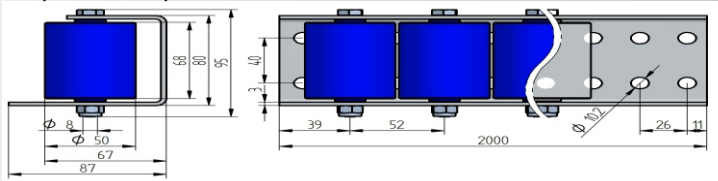
- profil typ U gr. 3 mm ze stali ocynkowanej lub nierdzewnej
- rolka \varnothing 50 mm, PCV
- możliwa podziałka rolek: 52, 78, 104, 130, 156, 182, 208, 234 mm
- nośność 20 kg /rolkę
- szerokość robocza 68 mm, łożysko kulkowe
- rolka do pracy w temperaturze od 0°C do 80°C
- śruby \varnothing 8 mm, stal ocynkowana lub nierdzewna



Listwa rolnkowa typ 710L



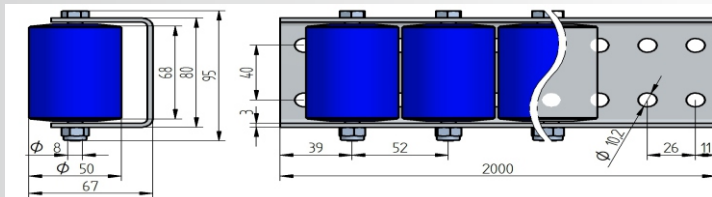
- profil typ U gr. 3 mm ze stali ocynkowanej lub nierdzewnej
- profil typ L do bocznego prowadzenia towaru
- rolka \varnothing 50 mm, PCV
- możliwa podziałka rolek: 52, 78, 104, 130, 156, 182, 208, 234 mm
- nośność 20 kg /rolkę
- szerokość robocza 68 mm, łożysko kulkowe
- rolka do pracy w temperaturze od 0°C do 80°C
- śruby \varnothing 8 mm, stal ocynkowana lub nierdzewna



Listwa rolnkowa typ 715



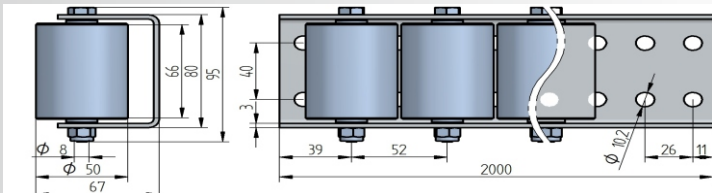
- profil typ U gr. 3 mm ze stali ocynkowanej lub nierdzewnej
- rolka \varnothing 50 mm, PCV
- możliwa podziałka rolek: 52, 78, 104, 130, 156, 182, 208, 234 mm
- nośność 80 kg /rolkę
- szerokość robocza 68 mm, łożysko kulkowe
- rolka do pracy w temperaturze od 0°C do 80°C
- śruby \varnothing 8 mm, stal ocynkowana lub nierdzewna



Listwa rolnkowa typ 720



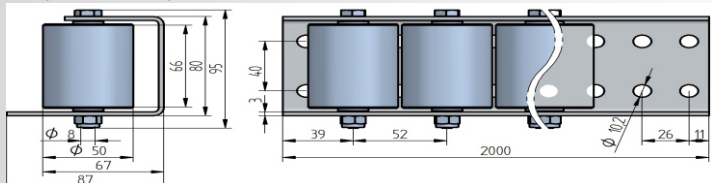
- profil typ U gr. 3 mm ze stali ocynkowanej
- rolka \varnothing 50 x 1,5 mm, stalowa
- możliwa podziałka rolek: 52, 78, 104, 130, 156, 182, 208, 234 mm
- nośność 100 kg/rolkę
- szerokość robocza 66 mm, łożysko kulkowe
- rolka do pracy w temperaturze od -40°C do 150°C
- śruby \varnothing 8 mm, stal ocynkowana



Listwa rolnkowa typ 720L



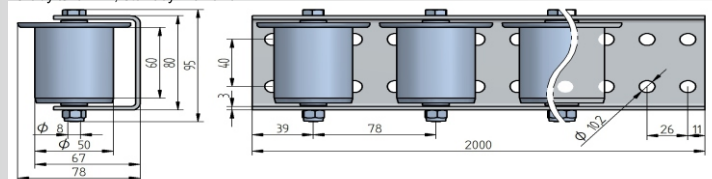
- profil gr. 3 mm ze stali ocynkowanej
- profil typ L do bocznego prowadzenia towaru
- rolka \varnothing 50 x 1,5 mm, stalowa
- możliwa podziałka rolek: 52, 78, 104, 130, 156, 182, 208, 234 mm
- nośność 100 kg /rolkę
- szerokość robocza 66 mm, łożysko kulkowe
- rolka do pracy w temperaturze od -40°C do 150°C
- śruby \varnothing 8 mm, stal ocynkowana



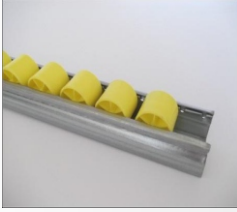
Listwa rolnkowa typ 720K



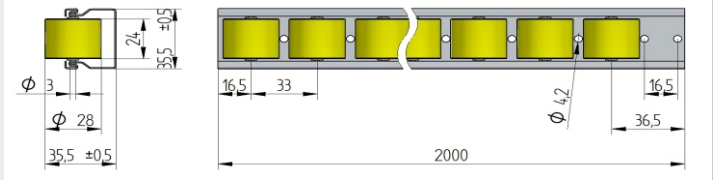
- profil typ U gr. 3 mm ze stali ocynkowanej
- rolka \varnothing 50 x 1,5 mm, kołnierz \varnothing 70, stalowa
- możliwa podziałka rolek: 52, 78, 104, 130, 156, 182, 208, 234 mm
- nośność 100 kg /rolkę
- szerokość robocza 60 mm, łożysko kulkowe
- rolka do pracy w temperaturze od -5°C do 80°C
- śruby \varnothing 8 mm, stal ocynkowana



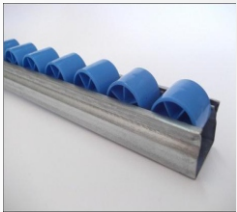
Listwa rolnkowa typ 726/33



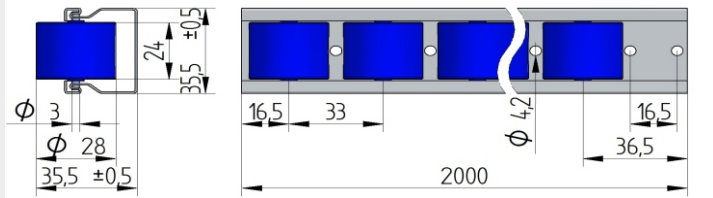
- profil gr. 1 mm ze stali ocynkowanej
- rolka \varnothing 28 mm, PP kolor żółty/szary
- podziałka rolek 33 mm, nośność 2 kg/rolkę
- szerokość robocza 25 mm, łożysko ślizgowe
- rolka z tworzywa odpornego na ścieranie i uderzenia
- oś stalowa \varnothing 3 mm



Listwa rolnkowa typ 726 cooler



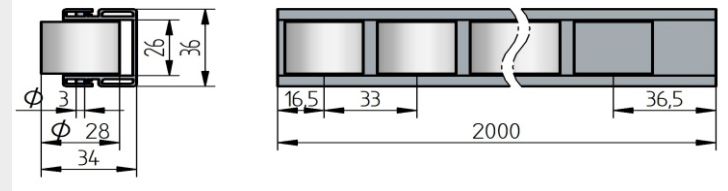
- profil gr. 1 mm ze stali ocynkowanej
- rolka \varnothing 28 mm, PE kolor niebieski
- podziałka rolek 33 mm, nośność 2 kg/rolkę
- szerokość robocza 25 mm, łożysko ślizgowe
- rolka z tworzywa odpornego na ścieranie i uderzenia
- rolka do pracy w temperaturze od - 30 °C
- oś stalowa \varnothing 3 mm



Listwa rolnkowa typ 726B



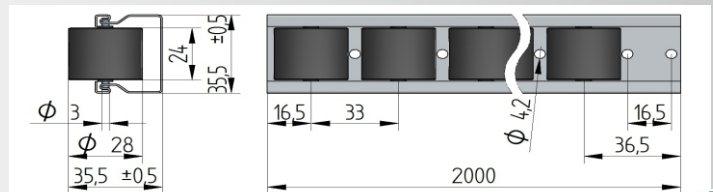
- profil wytłaczany z tworzywa sztucznego
- rolka \varnothing 28 mm, PP kolor biały
- podziałka rolek 33 mm, nośność 1 kg/rolkę
- szerokość robocza 26 mm, łożysko ślizgowe
- rolka z tworzywa odpornego na ścieranie i uderzenia
- aseptyczna stosowana w przemyśle spożywczym i farmaceutycznym
- oś \varnothing 3 mm, stal nierdzewna



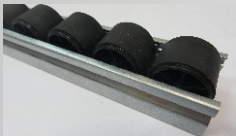
Listwa rolnkowa typ 726AS



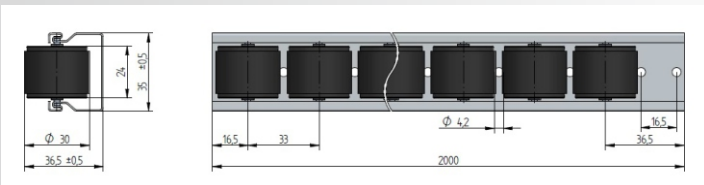
- profil gr. 1 mm ze stali ocynkowanej
- rolka \varnothing 28 mm, antystatyczne tworzywo kolor czarny
- podziałka rolek 33 mm, nośność 2 kg/rolkę
- szerokość robocza 25 mm, łożysko ślizgowe
- rolka z tworzywa odpornego na ścieranie i uderzenia
- oś stalowa \varnothing 3 mm



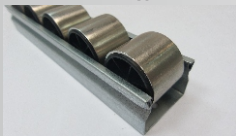
Listwa rolkowa typ 726G



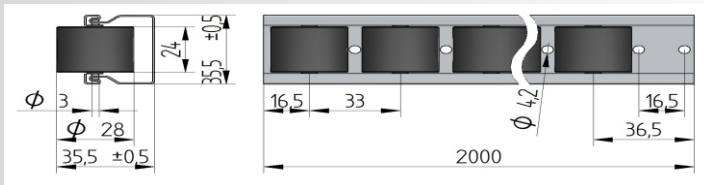
- profil gr. 1 mm ze stali ocynkowanej
- rolka \varnothing 29 mm, PP pokryte gumą, kolor czarny
- podziałka rolek 33 lub 66 mm 2 kg/rolkę
- szerokość robocza 25 mm, łożysko ślizgowe
- oś stalowa \varnothing 3 mm



Listwa rolkowa typ 726 Inox



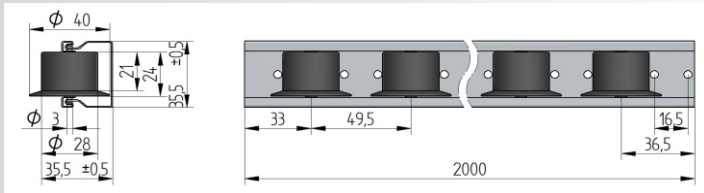
- profil gr. 1 mm ze stali ocynkowanej
- rolka \varnothing 29 mm, PP pokryte stalą nierdzewną, kolor czarny
- podziałka rolek 33 lub 66 mm 2 kg/rolkę
- szerokość robocza 25 mm, łożysko ślizgowe
- oś stalowa \varnothing 3 mm



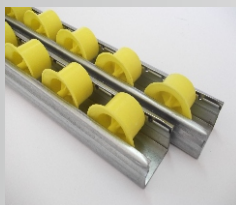
Listwa rolkowa typ 727AS



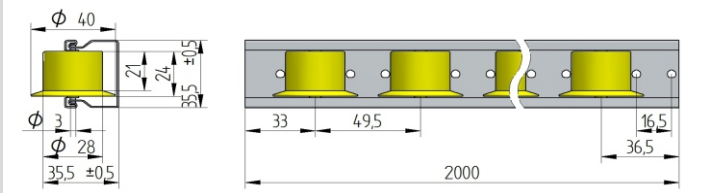
- profil gr. 1 mm ze stali ocynkowanej
- rolka \varnothing 28 mm, kołnierz \varnothing 40, antystatyczne tworzywo, kolor czarny
- podziałka rolek 50 mm, nośność 2 kg/rolkę
- szerokość robocza rolki 21 mm, łożysko ślizgowe
- rolka z tworzywa odpornego na ścieranie i uderzenia
- oś stalowa \varnothing 3 mm



Listwa rolkowa typ 727



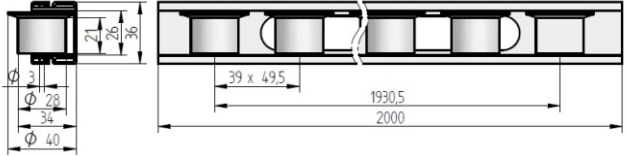
- profil gr. 1 mm ze stali ocynkowanej
- rolka \varnothing 28 mm, kołnierz \varnothing 40, PP kolor żółty
- podziałka rolek 50 mm, nośność 2 kg/rolkę
- szerokość robocza rolki 21 mm, łożysko ślizgowe
- rolka z tworzywa odpornego na ścieranie i uderzenia
- oś stalowa \varnothing 3 mm



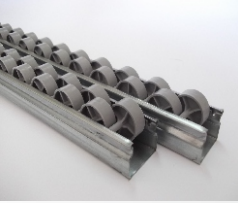
Listwa rolkowa typ 727B



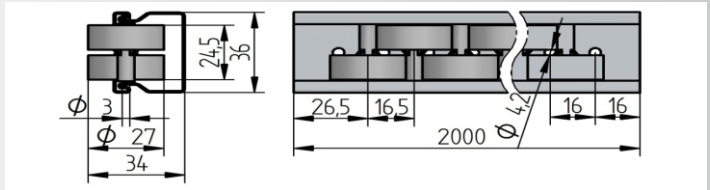
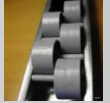
- profil wytłaczany z tworzywa sztucznego
- rolka \varnothing 28 mm, kołnierz \varnothing 40, PP kolor biały
- podziałka rolek 50 mm, nośność 2 kg/rolkę
- szerokość robocza 24 mm, łożysko ślizgowe
- rolka do pracy w temperaturze od 0°C do 60°C
- oś stalowa \varnothing 3 mm, stal nierdzewna



Listwa rolkowa typ 728



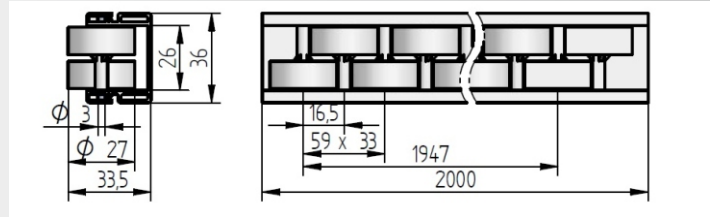
- profil gr. 1 mm ze stali ocynkowanej
- rolka \varnothing 27 mm, PP kolor szary
- podziałka rolek 16,5 mm, nośność 2 kg/rolkę
- szerokość robocza rolki 2 x 12 mm, łożysko ślizgowe
- transport małych opakowań
- oś stalowa \varnothing 3 mm



Listwa rolkowa typ 728B



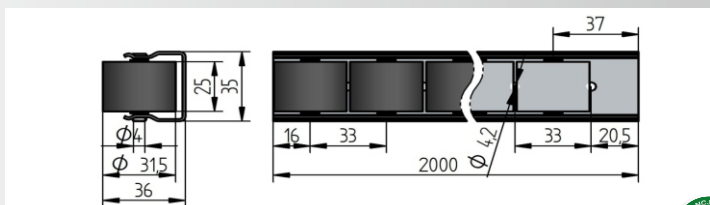
- profil wytłaczany z tworzywa sztucznego
- rolka \varnothing 27 mm, PP kolor biały
- podziałka rolek 16,5 mm, nośność 2 kg/rolkę
- szerokość robocza 2 x 12,5, łożysko ślizgowe
- rolka do pracy w temperaturze od 0°C do 60°C
- oś stalowa \varnothing 3 mm, stal nierdzewna



Listwa rolkowa typ 729 wzmocniona



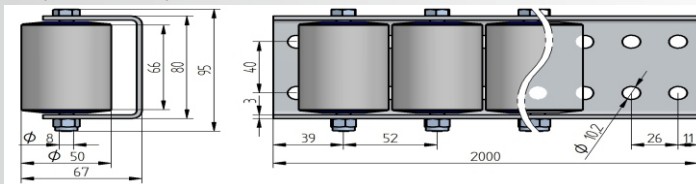
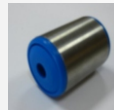
- profil gr. 1 mm ze stali ocynkowanej
- rolka \varnothing 31,5 mm, PP kolor czarny
- podziałka rolek 33 mm, nośność 5 kg/rolkę
- szerokość robocza rolki 25 mm, łożysko ślizgowe
- rolka z tworzywa odpornego na ścieranie i uderzenia
- oś stalowa \varnothing 4 mm



Listwa rolkowa typ 730



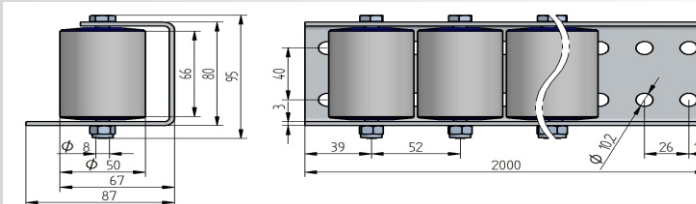
- profil typ U gr. 3 mm ze stali ocynkowanej
- rolka Ø 50, płaszcz stal ocynkowana, kapsel PCV
- możliwa podziałka rolek: 52, 78, 104, 130, 156, 182, 208, 234 mm
- nośność 160 kg/rolkę
- szerokość robocza 66 mm, łożysko kulkowe
- rolka do pracy w temperaturze od 0°C do 80°C
- śruby Ø 8 mm, stal ocynkowana



Listwa rolkowa typ 730L



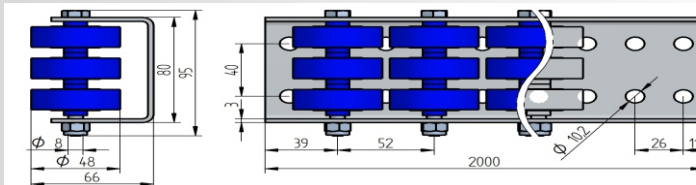
- profil gr. 3 mm ze stali ocynkowanej
- profil typ L do boczego prowadzenia towaru
- rolka Ø 50, płaszcz stal ocynkowana, kapsel PCV
- możliwa podziałka rolek: 52, 78, 104, 130, 156, 182, 208, 234 mm
- nośność 160 kg/rolkę
- szerokość robocza 66 mm, łożysko kulkowe
- rolka do pracy w temperaturze od 0°C do 80°C
- śruby Ø 8 mm, stal ocynkowana



Listwa rolkowa typ 740



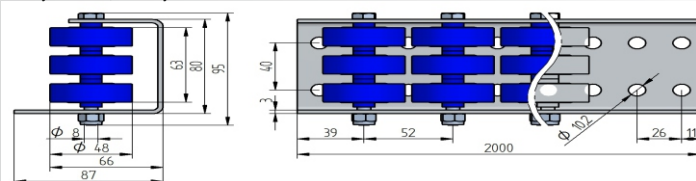
- profil typ U gr. 3 mm ze stali ocynkowanej lub nierdzewnej
- rolka Ø 48 mm, tworzywo
- podziałka rolek 52 mm, nośność 15 kg/rolkę
- szerokość robocza 3 x 15,5 mm, łożysko kulkowe
- rolka do pracy w temperaturze od 0°C do 80°C
- śruby Ø 8 mm, stal ocynkowana lub nierdzewna



Listwa rolkowa typ 740L



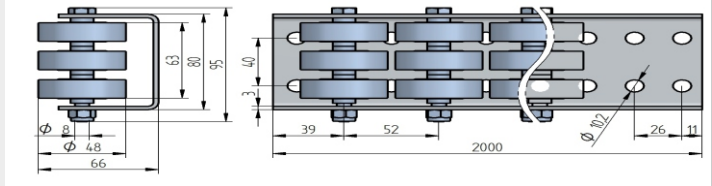
- profil gr. 3 mm ze stali ocynkowanej lub nierdzewnej
- profil typ L do boczego prowadzenia towaru
- rolka Ø 48 mm, tworzywo
- podziałka rolek 52 mm, nośność 15 kg/rolkę
- szerokość robocza 3 x 15,5 mm, łożysko kulkowe
- rolka do pracy w temperaturze od 0°C do 80°C
- śruby Ø 8 mm, stal ocynkowana lub nierdzewna



Listwa rolkowa typ 741



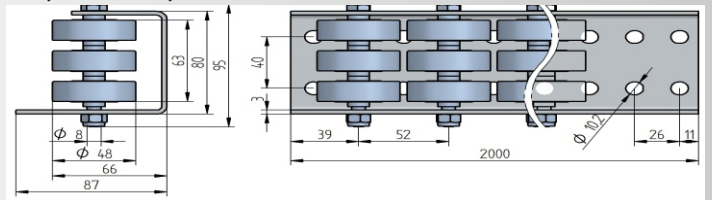
- profil typ U gr. 3 mm ze stali ocynkowanej
- rolka \varnothing 48 mm, stalowa
- podziałka rolek 52 mm, nośność 20 kg/rolkę
- szerokość robocza 3 x 15,5 mm, łożysko kulkowe
- rolka do pracy w temperaturze od -30°C do 140°C
- śruby \varnothing 8 mm, stal ocynkowana



Listwa rolkowa typ 741L



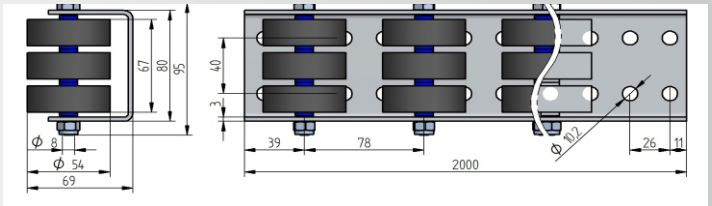
- profil gr. 3 mm ze stali ocynkowanej
- profil typ L do boczego prowadzenia towaru
- rolka \varnothing 48 mm, stalowa
- podziałka rolek 52 mm, nośność 20 kg/rolkę
- szerokość robocza 3 x 15,5 mm, łożysko kulkowe
- rolka do pracy w temperaturze od -30°C do 140°C
- śruby \varnothing 8 mm, stal ocynkowana



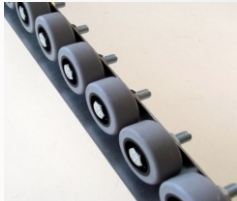
Listwa rolkowa typ 745



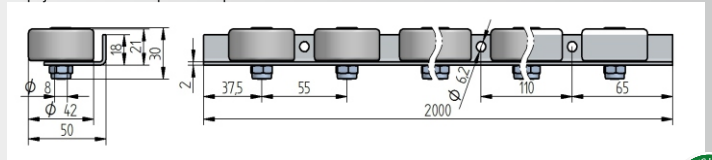
- profil typ U gr. 3 mm ze stali ocynkowanej
- rolka \varnothing 48 mm, gumowana
- podziałka rolek 78 mm, nośność 15 kg/rolkę
- szerokość robocza 3 x 19 mm, łożysko kulkowe
- rolka do pracy w temperaturze od -10°C do 60°C
- śruby \varnothing 8 mm, stal ocynkowana



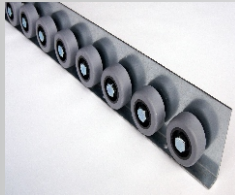
Listwa rolkowa typ 800G



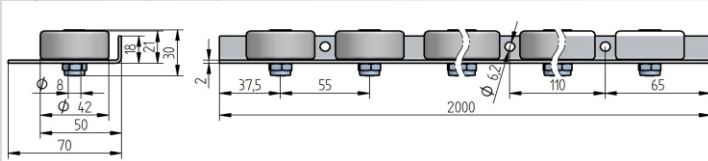
- kątownik gr. 2 lub 3 mm ze stali ocynkowanej lub nierdzewnej
- boczne prowadzenie towaru
- rolka \varnothing 42 mm, gumowana
- podziałka rolek 55 mm, nośność 40 kg/rolkę
- szerokość robocza 18,5 mm, łożysko ślizgowe
- rolka do pracy w temperaturze od 0°C do 40°C
- mieszanka gumowa niebrudząca, odporna na ścieranie 75 ShA
- śruby \varnothing 8 mm, stal ocynkowana lub nierdzewna
- opcjonalnie rolka odporna na promieniowanie UV



Listwa rolkowa typ 800GL



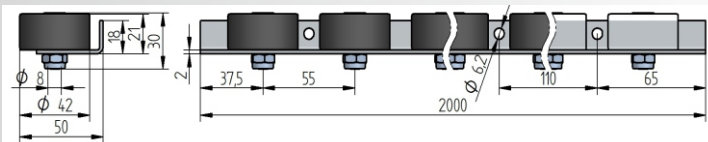
- kątownik gr. 2 lub 3 mm ze stali ocynkowanej lub nierdzewnej
- profil typ L do boczego prowadzenia towaru
- rolka \varnothing 42 mm, gumowana
- podziałka rolek 55 mm, nośność 40 kg/rolkę
- szerokość robocza 18,5 mm, łożysko ślizgowe
- rolka do pracy w temperaturze od 0°C do 40°C
- mieszanka gumowa niebrudząca, odporna na ścieranie 75 ShA
- śruby \varnothing 8 mm, stal ocynkowana lub nierdzewna
- opcjonalnie rolka odporna na promieniowanie UV



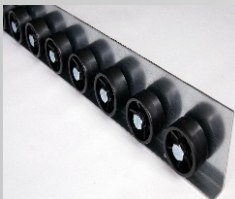
Listwa rolkowa typ 801



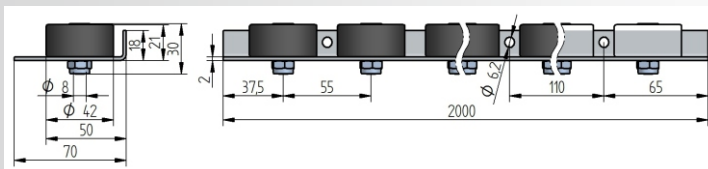
- kątownik gr. 2 lub 3 mm ze stali ocynkowanej lub nierdzewnej
- boczne prowadzenie towaru
- rolka \varnothing 42 mm, PP kolor czarny
- podziałka rolek 55 mm, nośność 40 kg/rolkę
- szerokość robocza 19,5 mm, łożysko ślizgowe
- rolka do pracy w temperaturze od -25°C do 50°C
- śruby \varnothing 8 mm, stal ocynkowana lub nierdzewna



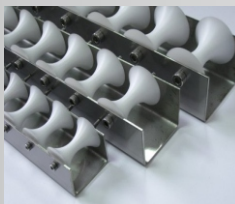
Listwa rolkowa typ 801L



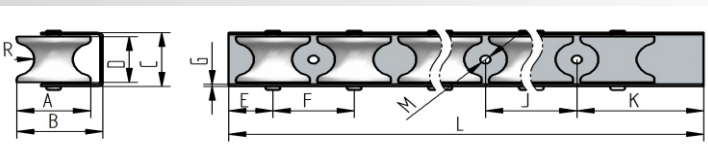
- kątownik gr. 2 lub 3 mm ze stali ocynkowanej lub nierdzewnej
- profil typ L do boczego prowadzenia towaru
- rolka \varnothing 42 mm, PP kolor czarny
- podziałka rolek 55 mm, nośność 40 kg/rolkę
- szerokość robocza 19,5 mm, łożysko ślizgowe
- rolka do pracy w temperaturze od -25°C do 50°C
- śruby \varnothing 8 mm, stal ocynkowana lub nierdzewna



Listwa rolkowa typ 900

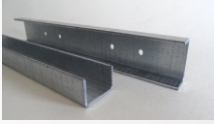


- profil gr. 2 lub 3 mm ze stali ocynkowanej lub nierdzewnej
- rolka z tworzywa POM C
- oś polerowana
- łożysko ślizgowe
- do transportu rur i kabli
- wymiary uzależnione od rodzaju transportowanego materiału



Akcesoria do montażu listew rolkowych

Listwa łączeniowa do listwy typ 100



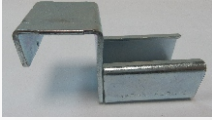
Listwa łączeniowa do listwy typ 726,727,728,729



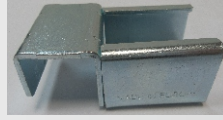
Uchwyt dwustronny do listwy typ 726,727,728,729



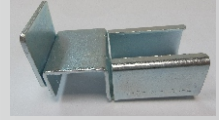
Uchwyt R3 STOP do listwy typ 726,727,728,729



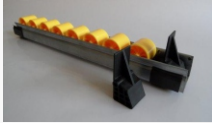
Uchwyt R1 do listwy typ 726,727,728,729



Uchwyt R2 do listwy typ 726,727,728,729



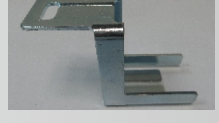
Blokada końcowa do listwy typ 726,727,728,729



Klips mocujący do listwy typ 726,727,728,729



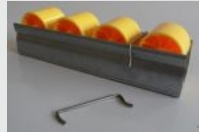
Uchwyt prosty Stop do listwy typ 726,727,728,729



Taśma hamująca do listwy typ 726,727,728,729



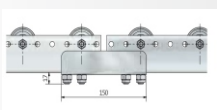
Spinka wzmacniająca do listwy typ 726,727,728,729



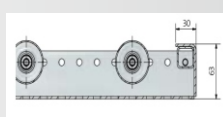
Uchwyt prosty do listwy typ 726,727,728,729



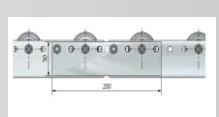
Łącznik U do listew paletowych



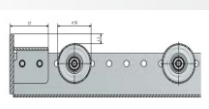
Ochrona pierwszej rolki do listew paletowych



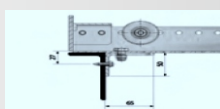
Płaskownik łączący do listew paletowych



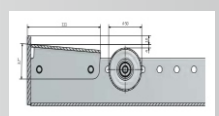
Blokada końcowa do listew paletowych



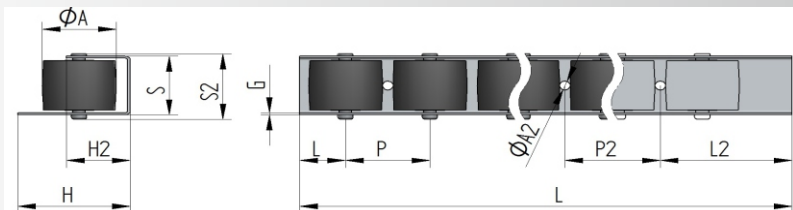
Kątownik mocujący



Blokada hamująca końcowa do listew paletowych



Wykonujemy różnego rodzaju listwy i rolki pod specjalne zamówienie klienta!





www.komponenty-maszyn.pl
info@komponenty-maszyn.pl



CONSTRUKTOR

www.komponenty-maszyn.pl

